

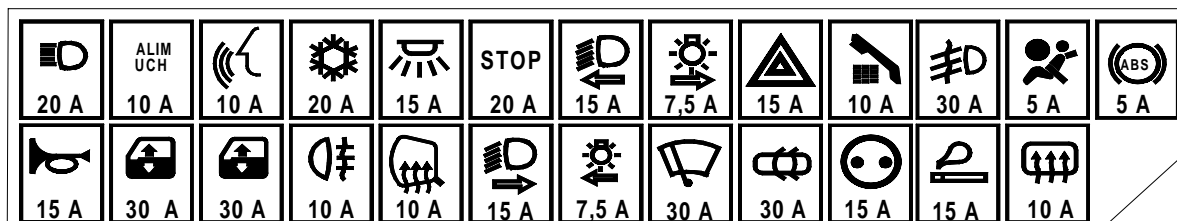
Предохранители и Реле

ЦЭКБС (645)

Расположение

Данный блок расположен в салоне со стороны водителя.

Обозначение предохранителей



SE2048

Назначение предохранителей (в зависимости от уровня комплектации)

№	Символ	Сила тока	Защищаемая цепь	Назначение
F1		--	--	Не используется
F2		10 A	BP68	Электропитание ЦЭКБС - Считывающее устройство карточек - Кнопка запуска двигателя - Стояночный тормоз с электроприводом
F3		10 A	AP40	Речевой синтезатор - ЭБУ ксеноновых ламп - Щиток приборов - Жиклеры омывателя с обогревом - Ручка корректора фар - Регулятор скорости
F4		20 A	AP3	Фонари света заднего хода - Система поглощения и вентиляции - Система контроля парковки - Сигнал "+" после замка зажигания охранной сигнализации - Подсветка выключателей - Датчик дождя - Реле обогрева ветрового стекла - Компрессор кондиционера - Сигнал от электродвигателя стеклоочистителя - Электрохромное зеркало заднего вида
F5		15 A	(внутренняя)	Освещение салона с выдержкой времени - ЭБУ ремней безопасности сидений
F6		20 A	AP10	Стоп-сигналы - Переключатель стеклоочистителя - Диагностический разъем - Табло системы контроля давления в шинах - Сигнальная лампа системы обеспечения безопасности детей - Сигнальная лампа задних электрических замков - Подсветка выключателей стеклоподъемников - Выключатель регулятора скорости
F7		15 A	CPG	Левая фара ближнего света - ЭБУ ксеноновых ламп - Электродвигатель корректора фар
F8		7,5 A	63M-63L	Правый габаритный огонь
F9		15 A	(внутренняя)	Указатели поворота в режиме аварийной сигнализации и указания поворота
F10		10 A	BP2	Система связи - Аудиосистема - Реле сидений - ЭБУ системы запоминания положения сиденья
F11		30 A	BP3A	Речевой синтезатор - Щиток приборов - Противотуманные фары - Электрический фиксатор замка двери задка - Климатическая установка
F12		5a	BP25	Подушки безопасности и преднатяжители ремней безопасности
F13		5a	AP5	ЭБУ АБС - Электронная система распределения тормозных сил
F14		15 A	67C	Звуковой сигнал
F15		30 A	BP48	Передний стеклоподъемник со стороны водителя - Наружные зеркала заднего вида с электроприводом - Мультиплексный

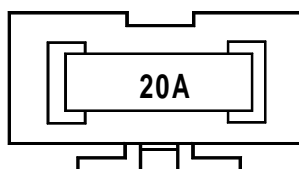
Предохранители и Реле

№	Символ	Сила тока	Защищаемая цепь	Назначение
				блок стеклоподъемника с электроприводом
F16		30 A	SBP3	Передний стеклоподъемник со стороны пассажира - Мультиплексный блок стеклоподъемника с электроприводом
F17		10 A	9J	Задний противотуманный фонарь
F18		10 A	40P	Наружные зеркала заднего вида с обогревом
F19		15 A	CPD	Правая фара ближнего света
F20		7,5 A	LPG	Левый габаритный огонь - Регулятор освещения приборов и подсветка вещевого ящика - Подсветка номерного знака - Подсветка прикуривателя и пепельниц задних мест - Подсветка выключателей, кроме выключателей на дверях и выключателя аварийной сигнализации - Подсветка рычага привода стояночного тормоза
F21		30 A	BP2	Электродвигатель очистителя заднего стекла - Дальний свет фар
F22		30 A	BP3	Центральный замок
F23		15 A	SP4	Прикуриватель на задней консоли - Радиотелефон
F24		15 A	SP7	Прикуриватель
F25		10 A	SP13	Замок рулевой колонки - Обмотка возбуждения реле обогрева заднего стекла

Расположение

Предохранитель отключения потребителей электроэнергии находится в центральной консоли, под ковриком подлокотника вещевого отделения.

710



SE2051

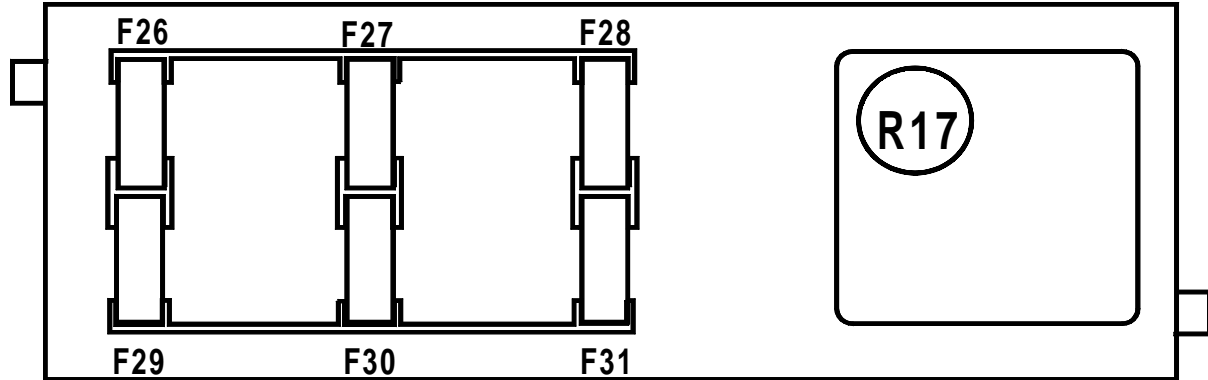
№	Сила тока	Назначение
F50	20 A	Предохранитель потребителей электроэнергии: Диагностический разъем (225) - Аудиосистема (261) - ЭБУ климатической установки (419) - ЭБУ системы запоминания регулировок сиденья (515) - Часы с термометром и индикацией дисплея аудиосистемы (653) - ЭБУ системы навигации (662) - ЭБУ системы контроля давления в шинах (851) - Центральный коммуникационный блок (1125) - Разъем охранной сигнализации (R325) - Система запоминания регулировок сиденья (515)

Предохранители и Реле

БЛОК ПРЕДОХРАНИТЕЛЕЙ И РЕЛЕ В САЛОНЕ (1016)

расположение

Данный блок находится в салоне над ЦЭКБС (645) со стороны водителя.



SE2050

Назначение предохранителей и реле (в зависимости от уровня комплектации)

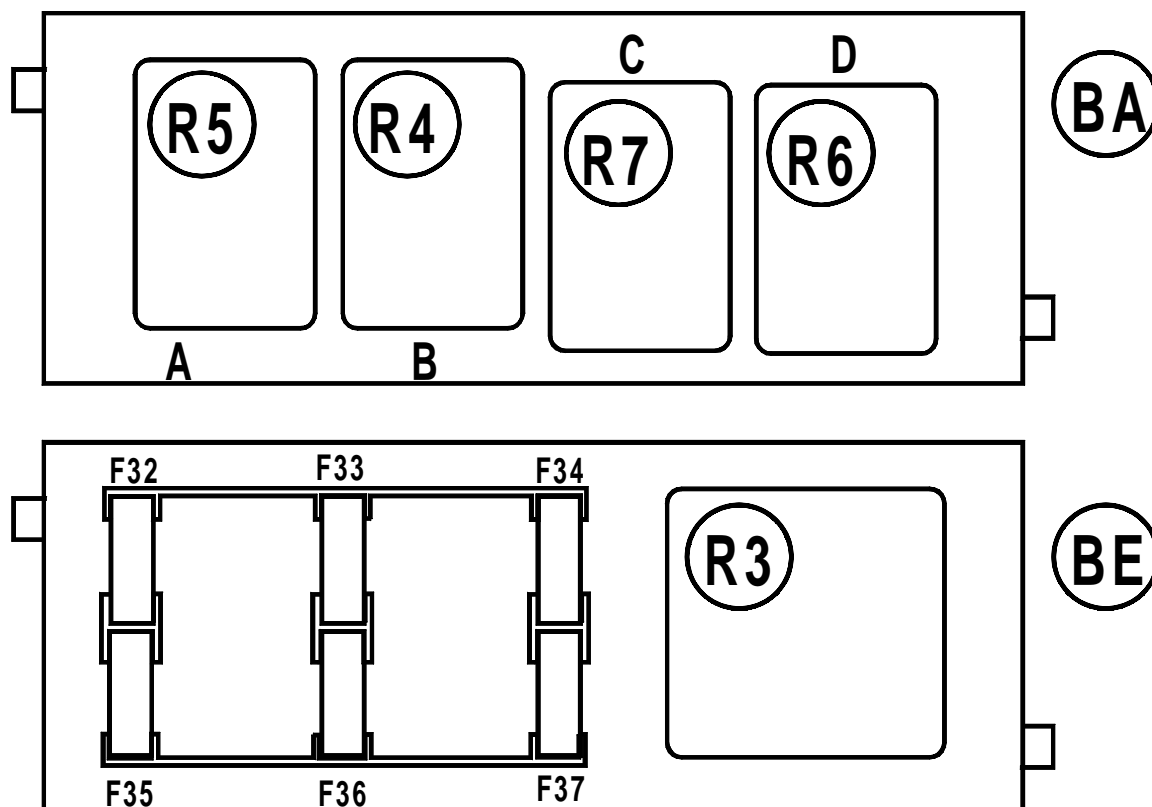
№	Сила тока	Защищаемая цепь	Назначение
F26	30 А	BP47	Предохранитель разъема жилого прицепа
F27	30 А	ABP3	Предохранитель люка крыши
F28	--	BP48	Выпрямительный диод стеклоочистителя заднего стекла
F29	30 А	SBP2	Предохранитель омывателя заднего стекла
F30	5а	AP5A	Предохранитель датчика угла поворота рулевого колеса (583)
F31	--	--	Не используется
R17			Реле стеклоподъемника с электроприводом (703)

Предохранители и Реле

БЛОК ПРЕДОХРАНИТЕЛЕЙ И РЕЛЕ В САЛОНЕ (260)

расположение

Данный блок находится в салоне со стороны пассажира, за вещевым ящиком.



SE2049

Назначение предохранителей и реле (в зависимости от уровня комплектации)

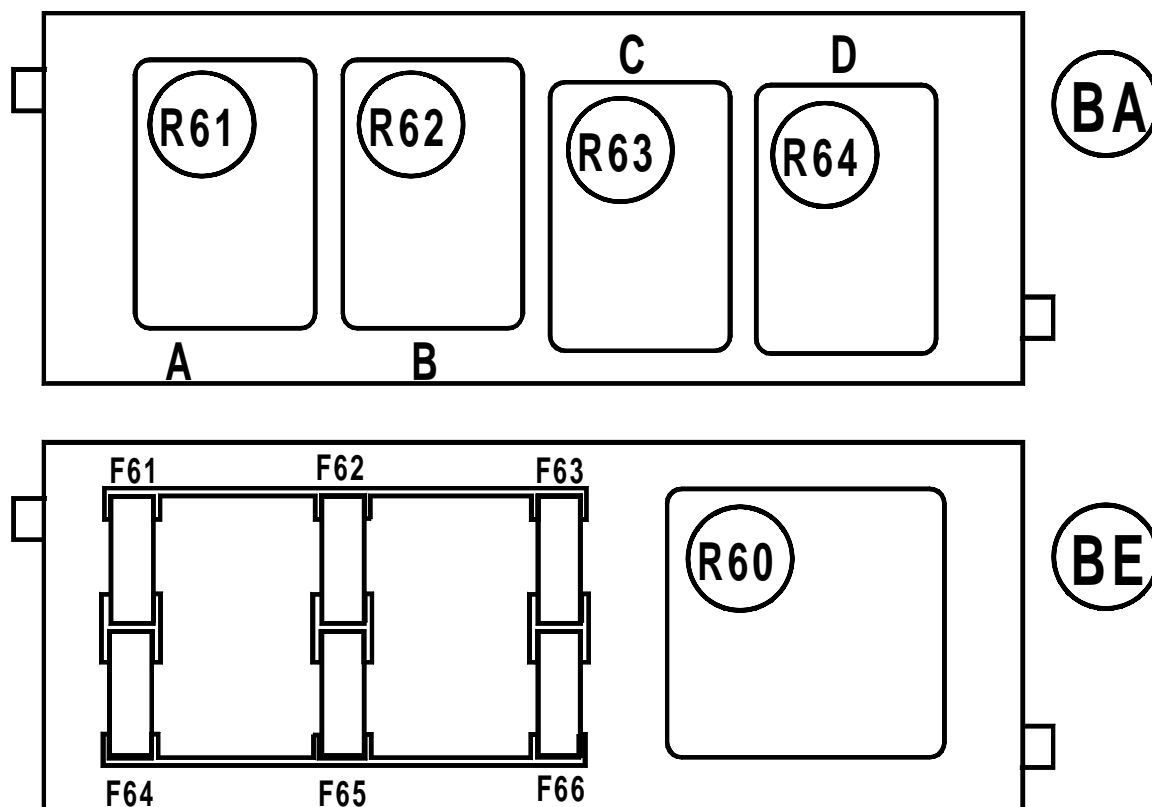
N°	Сила тока	Защищаемая цепь	Назначение
F32	--	--	Не используется
F33	--	--	Не используется
F34	15 A	BP24	Предохранитель сиденья с электроприводом водителя
F35	20 A	SP8	Предохранитель сидений водителя и пассажира с электроподогревом
F36	30 A	SP11	Предохранитель сиденья водителя с электроподогревом
F37	30 A	SP10	Предохранитель сидений пассажиров с электроприводом
R3			Реле питания сидений (1399)
R4			Реле габаритных огней дневного движения (289)
R5			Реле постоянного ближнего света фар (290)
R6			Реле насоса омывателя фар (753)
R7			Реле включения стоп-сигнала (1524)

Предохранители и Реле

БЛОК ПРЕДОХРАНИТЕЛЕЙ И РЕЛЕ В САЛОНЕ (260)

расположение

Данный блок находится в салоне со стороны пассажира, за вещевым ящиком.



SE2159

Назначение предохранителей и реле (в зависимости от уровня комплектации)

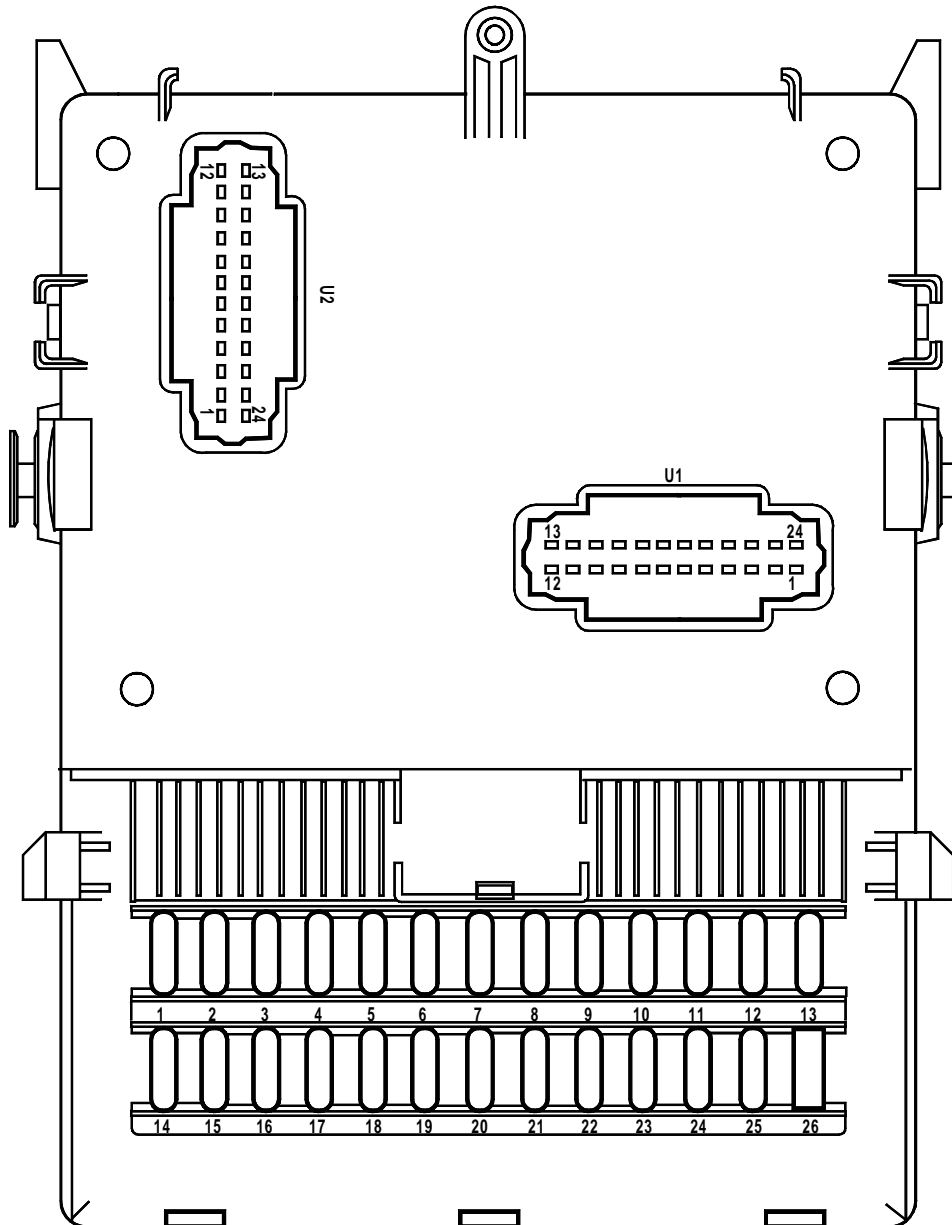
№	Сила тока	Защищаемая цепь	Назначение
F61	10 А	ВРТЗ	Предохранитель системы "Свободные руки", радиотелефона (R251) - переключателя наружного зеркала заднего вида (134)
F62		13AG	Осветительный диод багажного отделения
F63			Не используется
F64		13V	Осветительный диод двери переднего пассажира
F65		13U	Осветительный диод задней левой двери
F66		13T	Осветительный диод задней правой двери
R60			Реле времени отключения аккумуляторной батареи (1328)
R61			Не используется
R62			Не используется
R63			Не используется
R64			Реле отключения стоп-сигнала (1281)

Предохранители и Реле

ЦЭКБС (645)

расположение

Данный блок расположен в салоне со стороны водителя.



SE2041

Предохранители и Реле

Назначение (в зависимости от уровня комплектации)

U1 (24-контактный разъем)

Контакт	Назначение
1	Выход центрального замка (запирание изнутри передних дверей)
2	Выход центрального замка (запирание изнутри передних дверей и снаружи водительской двери)
3	Вход шунта левого переднего габаритного огня
4	Резервный
5	Вход шунта правого переднего габаритного огня
6	Вход шунта подсветки номерного знака
7	Вход сигнала о неисправности предохранителя правого габаритного огня
8	Вход сигнала о неисправности предохранителя левого габаритного огня
9	Резервный
10	Вход ближнего фар света
11	Вход шунта правого заднего габаритного огня
12	Резервный
13	Резервный
14	Вход электропитания электронного блока предохранителей и реле
15	Резервный
16	Вход сигнала о неисправности предохранителя стоп-сигналов
17	Вход шунта левого заднего габаритного огня
18	Резервный
19	Вход шунта левого стоп-сигнала
20	Выход центрального замка (запирание снаружи и изнутри задних дверей)
21	Вход шунта правого стоп-сигнала
22	Вход выключателя стоп-сигнала
23	Выход центрального замка (запирание снаружи водительской двери и задних дверей)
24	Выход центрального замка (запирание изнутри задних дверей)

U2 (24-контактный разъем)

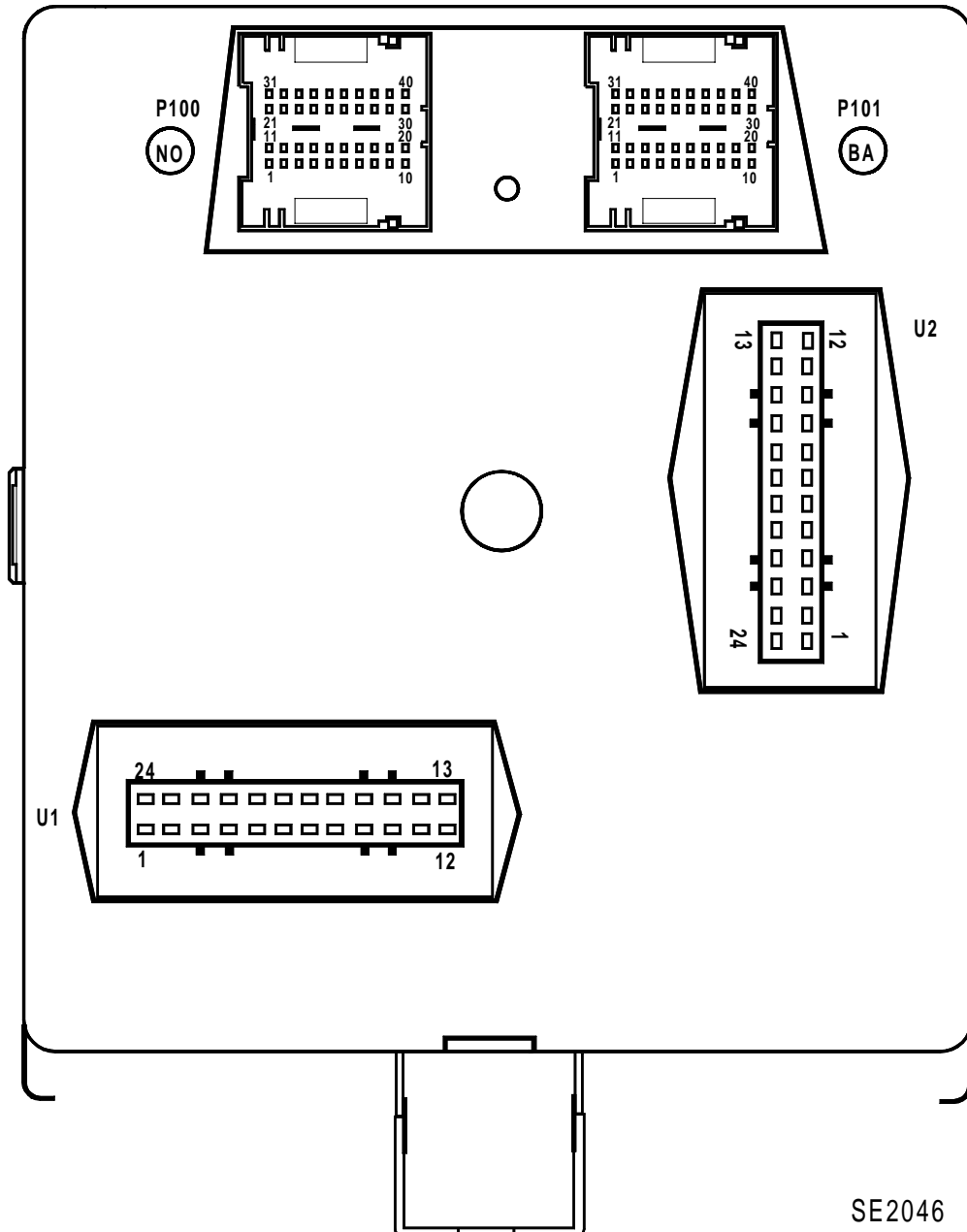
Контакт	Назначение
1	Выход реле заднего стеклоочистителя
2	Вход "+" после замка зажигания через реле (электронный ключ)
3	Вход "+" после замка зажигания, исходное положение (электронный ключ)
4	Выход "+" после замка зажигания через реле (электронный ключ)
5	Выход центрального замка
6	Резервный
7	Резервный
8	Выход реле центрального замка - открывание
9	Выход реле вспомогательного электрооборудования 2
10	Выход реле центрального замка - закрывание
11	Выход реле вспомогательного электрооборудования 1
12	Вход указателя поворота, диагностика ЦЭКБС
13	Электронная "масса"
14	Резервный
15	Выход управления указателя левого поворота
16	Вход диагностики указателя поворота (состояние нитей накала ламп)
17	Выход управления указателя правого поворота
18	Резервный
19	Вход электропитания указателя поворота
20	Выход реле дальнего света фар
21	Выход реле запрета запуска двигателя
22	Вход габаритных огней
23	Вход реле электропитания с выдержкой времени
24	Вход электропитания ЦЭКБС

Предохранители и Реле

ЦЭКБС (645)

расположение

Данный блок расположен в салоне со стороны водителя



Предохранители и Реле

Назначение (в зависимости от уровня комплектации)

P100 (40-контактный разъем) **ЧЕРНЫЙ**

КОРИЧНЕВЫЙ		
Контакт	Защищаемая цепь	Назначение
1	26G	Сигнал "+" карты, вставленной до упора (1082)
2	64Q	Управление временной задержкой, реле - прерыватель указателей поворота и аварийной сигнализации (125)
3	26M	Управление сигнальной лампы работы двигателя (1087)
4	23E	Управление обмотки реле блокировки работы заднего стеклоподъемника (135)
5	14H	Управление большой скоростью переднего стеклоочистителя (145)
6	26C	Передача данных из считывающего устройства карточек (1082)
7	26Z	Сигнал "+" нейтрального положения МКП (1109)
8	H66P	Управление "+" фонарей света заднего хода (172-173-1109)
9	20 A	Управление "+" временной задержки запираения дверей центральным замком (123)
10	14D	Управление малой скорости временной задержки переднего стеклоочистителя (145)
11	26L	Управление сигнальной лампы разрешения запуска двигателя (1087)
12		Не используется
13	HK7	Диагностический сигнал К (225)
14	47X	Сигнал наружной температуры, выход дисплея (653-1125)
15	14G	Управление малой скорости переднего стеклоочистителя (145)
16	18 A	Управление освещения багажного отделения (165)
17	20B	Управление "+" временной задержки открывания дверей центральным замком (123)
18		Не используется
19	26D	Передача данных от ЦЭКБС (1082)
20	26N	Сигнал "+" выключателя пуска/остановки двигателя (1087)
ЗЕЛЕНЫЙ		
Контакт	Защищаемая цепь	Назначение
21	20M	Люминесцентный диод центрального замка (123)
22	21K	Сигнал последовательной цепи стеклоподъемник с электроприводом, люк крыши с травмозащитной функцией (201-202-203-204-304-1122)
23	14S	Датчик дождя (212-1415)
24	36E	Управление "+" реле времени очистителя заднего стекла (145)
25	24 A	Управление "+" насоса омывателя заднего стекла (145-677)
26	26X	Сигнал "-" сцепления (675)
27		Не используется
28	26T	Сигнал инфракрасного датчика в ручке двери водителя (1084)
29	26R	Сигнал инфракрасного датчика в ручке правой задней двери (1085)
30	5GU	Сигнал CAN H указателя положения рычага переключения передач МКП с автоматическим управлением (1129)
31	13AE	Управление "-" освещения салона (1118-1119)
32	11C	Вход "+" дальнего света фар (249)
33	26Q	Сигнал инфракрасного датчика в ручке двери пассажира (1083)
34		Резервный
35	16 A	Управление "+" насоса омывателя ветрового стекла (145-677)
36	64S	Управление включения реле времени правого указателя поворота (209)
37	64T	Управление включения реле времени левого указателя поворота (209)
38	36C	Сигнал "-" выключателя электромагнитного реверса торможения электродвигателя очистителя заднего стекла (211)
39		Резервный
40	5GV	Сигнал CAN L указателя положения рычага переключения передач МКП с автоматическим управлением (1129)

Предохранители и Реле

Назначение (в зависимости от уровня комплектации)

P100 (40-контактный разъем) **БЕЛЫЙ**

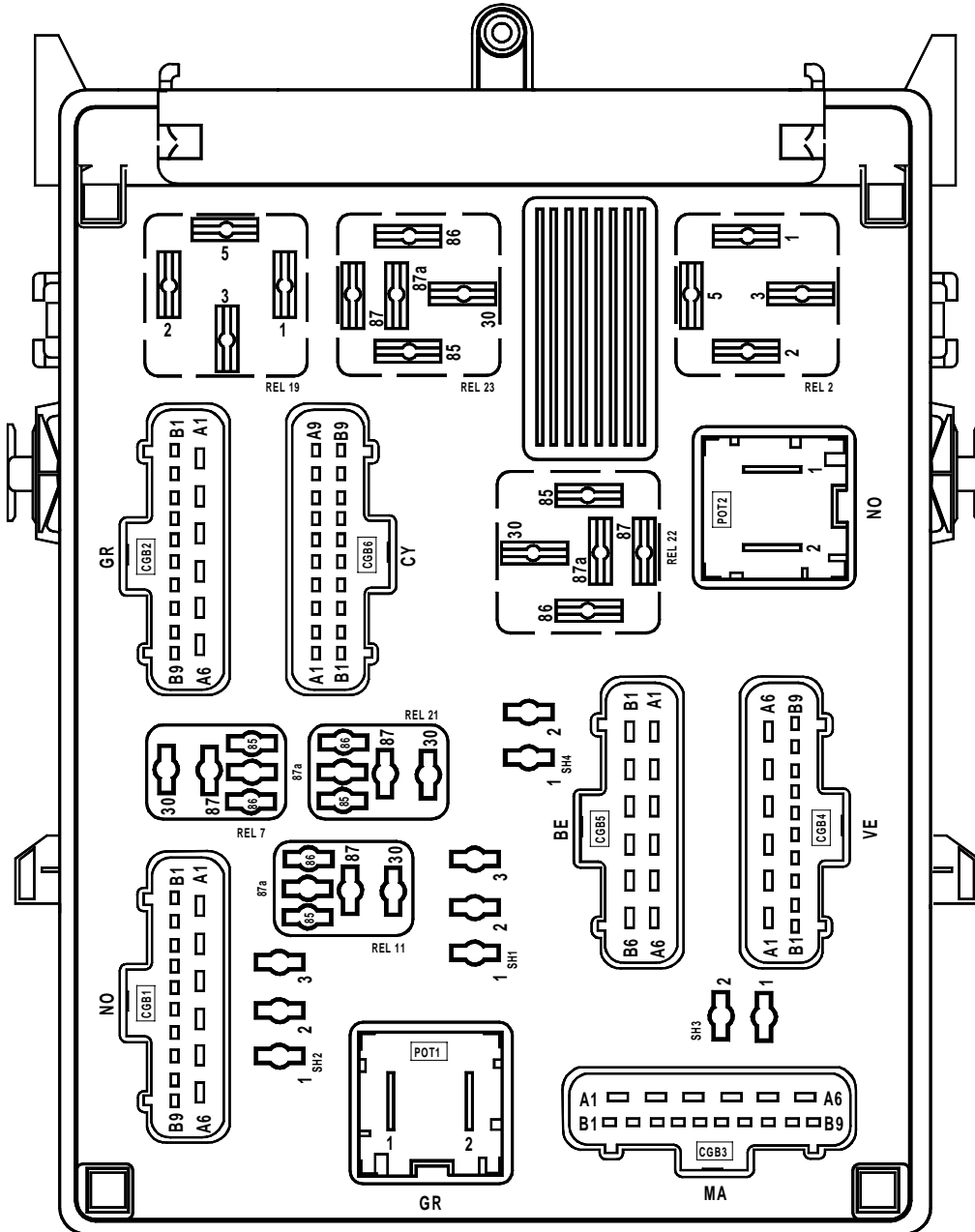
КОРИЧНЕВЫЙ		
Контакт	Защищаемая цепь	Назначение
1	133C	Сигнал CAN L (225)
2	109E	Управление D электродвигателя адаптивного усилителя рулевого управления (540)
3	109D	Управление C электродвигателя адаптивного усилителя рулевого управления (540)
4	20V	Сигнал "-" блокировки ручки правой задней двери (138)
5	26P	+ инфракрасного датчика в ручках дверей (1083)
6		Не используется
7	87B	Сигнал "-" концевого выключателя правой задней двери (138-525)
8	20S	Электропитание разрешения на открытие двери задка электродвигателем (1322)
9	26 A	Управление электрическим замком рулевой колонки (1088)
10		Не используется
11	133B	Сигнал CAN H (225)
12	26B	Сигнал "+" присутствия карты (1082-1088)
13	109B	Управление фазы В электродвигателя адаптивного усилителя рулевого управления (540)
14	80T	Управление "-" системы электронной противоугонной блокировки запуска двигателя (247)
15	87 A	Сигнал "-" концевого выключателя левой задней двери (139-526)
16	87H	Сигнал "-" однопозиционного выключателя двери водителя (523-140-247)
17	64U	Управление бокового повторителя правого указателя поворота (267)
18	109 A	Управление фазы А электродвигателя адаптивного усилителя рулевого управления (540)
19	64V	Управление бокового повторителя левого указателя поворота (268)
20	87G	Сигнал "-" концевого выключателя двери пассажира (141-524)
ЗЕЛЕНЫЙ		
Контакт	Защищаемая цепь	Назначение
21	20U	Сигнал "-" блокировки внутренней ручки левой задней двери (139)
22	67A	Управление "+" звукового сигнала (1184)
23	26S	Сигнал инфракрасного датчика в ручке левой задней двери (1086)
24	20T	Управление "-" светового диода системы обеспечения безопасности детей (135)
25	20AB	Фиксатор замка двери задка (1151)
26		Не используется
27		Не используется
28		Не используется
29	78N	Управление реле габаритных огней дневного движения (289)
30	78M	Управление реле постоянного ближнего света фар (290)
31		Не используется
32	88CG	Управление последовательной цепи системы запоминания регулировок положения сиденья и ЭБУ мультимплексной сети пассажирской двери (515-1123)
33		Не используется
34	H81	Фиксатор замка двери задка (1151)
35		Не используется
36	88BH	Управление системой запоминания (515-1123)
37		Не используется
38		Не используется
39		Не используется
40	39B	Реле насоса омывателя фар (753)

Предохранители и Реле

ЦЭКБС (645)

расположение

Данный блок расположен в салоне со стороны водителя.



SE2042

Предохранители и Реле

Назначение (в зависимости от уровня комплектации)

CGB1 (15-контактный разъем) **ЧЕРНЫЙ**

БЕЛЫЙ		
Контакт	Защищаемая цепь	Назначение
A1	--	Не используется
A2	8B	"+" противотуманных фар (176-177-247)
A3	8A	"+" переключателя противотуманных фар (209)
A4	SP3B	"+" потребителей энергии, реле электроклапана 2 в салоне (1159-1157)
A5	--	Не используется
A6	--	Не используется
ЧЕРНЫЙ		
B1	BP3A	"+" аккумуляторной батареи через предохранитель (247-363-419-1151)
B2	AP5	"+" после замка зажигания через предохранитель АБС/Система стабилизации траектории (1094)
B3	AP25	"+" после замка зажигания через предохранитель подушки безопасности (756)
B4	--	Не используется
B5	SP13	"+" потребителей электроэнергии через предохранитель (1088)
B6	--	Не используется
B7	SP2	"+" потребителей электроэнергии через предохранитель (260-261-653-1016-1125-1273-1399)
B8	SP7	"+" потребителей электроэнергии через предохранитель (101)
B9	SP4	"+" потребителей электроэнергии через предохранитель (506-330)

CGB2 (15-контактный разъем) **СЕРЫЙ**

БЕЛЫЙ		
Контакт	Защищаемая цепь	Назначение
A1	BP1	Вход "+" аккумуляторной батареи через предохранитель (597)
A2	BP1	Вход "+" аккумуляторной батареи через предохранитель (597)
A3	SP3	"+" потребителей электроэнергии через предохранитель (419)
A4	20D	Управление "+" запирающего устройства дверей центральным замком
A5	20C	Управление "+" открывания дверей центральным замком
A6	M	Масса
ЧЕРНЫЙ		
B1	M	Электронная "масса"
B2	20AK	Управление, отпирание дверей снаружи и изнутри задней двери (138-139)
B3	20AM	Управление, запирающее устройство снаружи задней двери со стороны водителя (138-139-140)
B4	20AL	Управление, запирающее устройство изнутри задней двери (138-139)
B5	20AP	Управление, запирающее устройство изнутри передней двери (140-141)
B6	20AN	Управление, отпирание снаружи передней двери со стороны водителя (140-141)
B7	LPG	"+" габаритных огней (101-168-227-241-247-261-419-541-562-653-1081-1106-1125-1159-1272-1273-1284-1285-1335-1336-1816)
B8	--	Не используется
B9	13W	Управление "+" реле времени освещения багажного отделения (260)

Предохранители и Реле

Назначение (в зависимости от уровня комплектации)

CGB3 (15-контактный разъем) **КОРИЧНЕВЫЙ**

БЕЛЫЙ		
Контакт	Защищаемая цепь	Назначение
A1	C	"+" ближнего света фар (209)
A2	--	Не используется
A3	--	Не используется
A4	--	Не используется
A5	67C	Управление "+" предохранителя звукового сигнала (209)
A6	9J	Управление "+" предохранителя задних противотуманных огней (209)
ЧЕРНЫЙ		
B1	CPD	"+" правой фары ближнего света (226)
B2	CPG	"+" левой фары ближнего света (227-247-989)
B3	40P	Управление "+" через предохранитель, предохранитель элемента обогрева наружного зеркала заднего вида (239-240)
B4	9P	Управление "+" задних противотуманных огней через предохранитель (172-173-247-1284-1285)
B5	--	Не используется
B6	SBP3	"+" потребителей электроэнергии через предохранитель, стеклоподъемники со стороны водителя и пассажира (133-1123)
B7	13K	Управление "-" освещения салона (523)
B8	BP48	"+" аккумуляторной батареи через предохранитель, стеклоподъемник со стороны водителя и наружные зеркала заднего вида (134-203-1016-1122)
B9	67 A	Управление "+" звукового сигнала (105-645-1184)

CGB4 (15-контактный разъем) **ЗЕЛЕНЫЙ**

БЕЛЫЙ		
Контакт	Защищаемая цепь	Назначение
A1	--	Не используется
A2	23E	Управление обмотки реле блокировки задних стеклоподъемников (135)
A3	ABP5	"+" после замка зажигания или "+" аккумуляторной батареи, стеклоподъемники задних дверей (1016)
A4	23EA / 36A	Реле управления электростеклоподъемниками задних дверей (1016) / "+" управления стеклоочистителем заднего стекла (211)
A5	--	Не используется
A6	15B	Управление "+" элемента обогрева заднего стекла (200)
ЧЕРНЫЙ		
B1	BP68	"+" аккумуляторной батареи через предохранитель, предохранитель приемопередатчи(1082-1087-1216)
B2	--	Не используется
B3	AP40	"+" после замка зажигания через предохранитель, предохранитель вспомогательного электрооборудования (247-363-537-538- 562-694-695-989-1164)
B4	36A	Управление "+" очистителя заднего стекла (211)
B5	--	Не используется
B6	13AD	Управление "+" реле времени включения плафона освещения, освещение зеркал, закрепленных на солнцезащитном козырьке и ламп освещения ниши для ног
B7	63L	Управление "+" правого заднего габаритного огня (172)
B8	63M	Управление "+" правого переднего габаритного огня (226)
B9	15M	Управление "-" реле обогрева заднего стекла (419)

Предохранители и Реле

CGB5 (12-контактный разъем) ГОЛУБОЙ

БЕЛЫЙ		
Контакт	Защищаемая цепь	Назначение
A1	BP13	"+" аккумуляторной батареи через предохранитель, салон 3 (597-645)
A2	--	Не используется
A3	A	"+" после замка зажигания (597-1016)
A4	BP3	"+" аккумуляторной батареи через предохранитель, центральный замок (123)
A5	--	Не используется
A6		Не используется
ЧЕРНЫЙ		
B1	M	Масса
B2	L	"+" габаритного огня (209)
B3	D	"+" стартера (163) и сигнала от автоматической коробки передач (779)
B4	78P	Управление габаритных огней, реле света фар дневного движения (289)
B5	--	Не используется
B6	78Q	Управление фар ближнего света, реле света дневного движения (290)

CGB6 (18-контактный разъем) ПРОЗРАЧНЫЙ

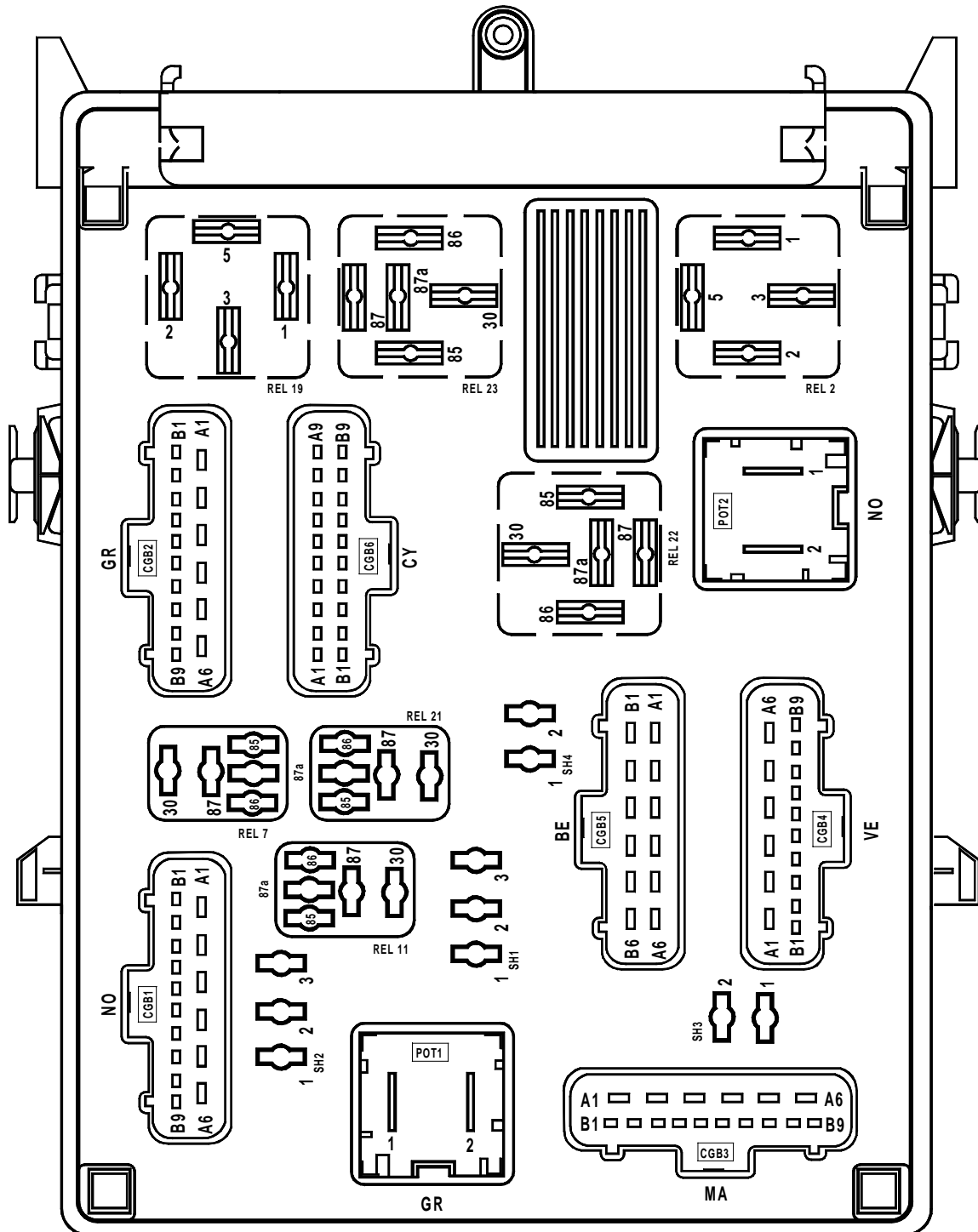
БЕЛЫЙ		
Контакт	Защищаемая цепь	Назначение
A1	--	Не используется
A2	AP3	"+" после замка зажигания через предохранитель, предохранитель цепи управления обогревом заднего стекла (123-212-289-290-419-441-442-612-1109-1124-1222-1429)
A3	AP3	"+" после замка зажигания через предохранитель, предохранитель управления обогревом заднего стекла (123-212-419-442-612-1109-1124-1222-1429)
A4	--	Не используется
A5	--	Не используется
A6	--	Не используется
A7	64B	Управление "+", выключатель аварийной сигнализации (125)
A8	64C	Управление указателя левого поворота (173-247-256)
A9	64D	Управление указателя правого поворота (172-247-255)
ЧЕРНЫЙ		
B1	11 A	"+" дальнего света фар (226-227-247)
B2	--	Не используется
B3	AP10	"+" после замка зажигания через предохранитель, предохранитель стоп-сигналов (129-130-131-133-134-135-145-160-225-771-851-1081-1129-1169-1170-1171-1172-1281)
B4	63Q	Управление "+" подсветки номерного знака (166-167)
B5	63K	Управление "+" левого заднего габаритного огня (173)
B6	63N	Управление "+" левого переднего габаритного огня (227)
B7	65 A	Управление стоп-сигналов (160-1281)
B8	65B	Управление "+" правого стоп-сигнала (172)
B9	65C	Управление "+" левого стоп-сигнала (173)

Предохранители и Реле

ЦЭКБС (645)

расположение

Данный блок расположен в салоне со стороны водителя.



SE2042

Предохранители и Реле

Назначение (в зависимости от уровня комплектации)

Контакт	Назначение
REL 2	Реле обогрева заднего стекла (235)
REL 7	Реле противотуманных фар (231)
REL 9	Реле дальнего света фар (внутр. 645)
REL 10	Реле дальнего света фар (внутр. 645)
REL 11	Реле очистителя заднего стекла через лампы света заднего хода (1041)
REL 12	Реле центрального замка
REL 13	Реле центрального замка
REL 18	Реле освещения салона с временной задержкой
REL 19	Реле вспомогательного электрооборудования (1155)
REL 21	Реле запрета на включение двигателя (232)
REL 22	Реле ЦЭКБС/"+" после замка зажигания (853)
REL 23	Реле дополнительного электрооборудования, аудиоустановки послепродажного обслуживания/заднего стеклоподъемника (720)
SH 1	Шунт задних электростеклоподъемников
SH 2	Шунт передних электростеклоподъемников
SH 3	Шунт цепи света дневного движения (фары)
SH 4	Шунт цепи света дневного движения (габаритные огни)

РОТ 1 (2-контактный разъем) **СЕРЫЙ**

Контакт	Защищаемая цепь	Назначение
1 или А	BP11	Вход "+" аккумуляторной батареи через предохранитель (597)
2 или В	BP12	"+" аккумуляторной батареи через предохранитель (597-1016)

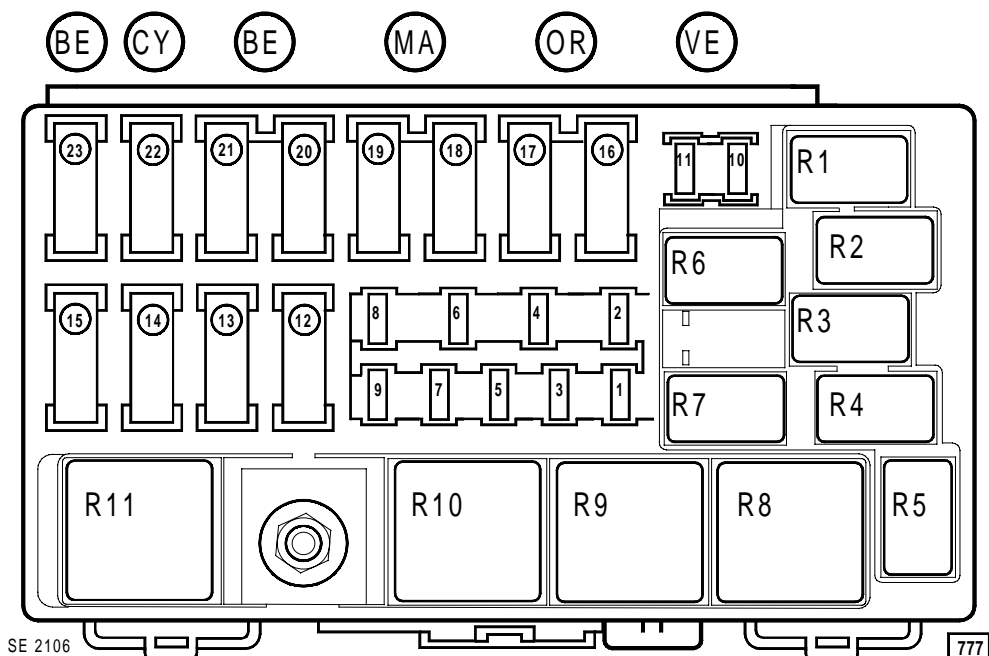
РОТ 2 (2-контактный разъем) **СЕРЫЙ**

Контакт	Защищаемая цепь	Назначение
1 или А	BP13	Вход "+" аккумуляторной батареи через предохранитель (597)
2 или В	BP15	"+" аккумуляторной батареи через предохранитель (597-260-753)

Предохранители и Реле

БЛОК ПРЕДОХРАНИТЕЛЕЙ И РЕЛЕ В МОТОРНОМ ОТСЕКЕ (597)

Блок предохранителей и реле (в моторном отсеке)

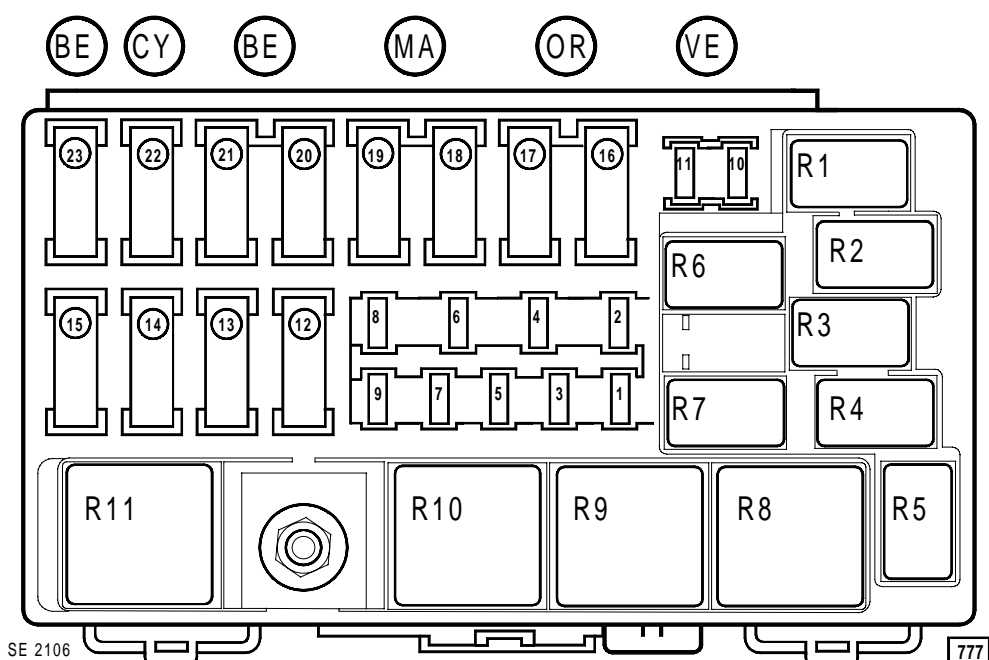


Назначение предохранителей (в зависимости от уровня комплектации)

№	Сила тока	Защищаемая цепь	Назначение
FM1	7,5 A	BP42	Предохранитель автоматической коробки передач (119)
FM2	10 A	AP15	Предохранитель автономного отопителя (1275)
FM3	30 A	BP37	Предохранитель реле системы впрыска (236 - 983)
FM4	15 A	AP4	Предохранитель автоматической коробки передач SU1 (119)
FM5	30 A	BP27	Предохранитель дополнительного отопителя - Реле подогревателя дизельного топлива (450)
FM6	10 A	AP29	Предохранитель ЭБУ системы впрыска (120) - Реле управления подогревателем дизельного топлива (449)
FM7	--	--	Не используется
FM8	--	--	Не используется
FM9	20 A	BP7	Предохранитель цепи малой скорости электровентилятора (700) Муфта компрессора кондиционера и компрессор с изменяемой холодопроизводительностью
FM10	30 A	BP14	Предохранитель ЭБУ АБС/Система стабилизации траектории (1094)
FM11	30 A	BP32	Предохранитель многофункционального звукового сигнала (1184)
FM12	70 A	BP35	Предохранитель системы предпускового подогрева дизельного топлива (257)
FM13	70 A	BP91	Предохранитель погружных подогревателей (1072-1074) через реле R11 (1068)
FM14	70 A	BP9	Предохранитель погружного подогревателя (898) через реле R1 (1067) и погружного подогревателя (1073) через реле R5 (1069)
FM15	60 A	BP71	Предохранитель цепей малой и большой скорости электровентилятора (234-700) на автомобилях с кондиционером
FM16	40 A	BP15	Предохранитель омывателей фар - Реле обогрева (645)
FM17	40 A	BP8	Предохранитель ЭБУ АБС/Система стабилизации траектории (1094) и отключения АБС (R326)
FM18	70 A	BP11	Предохранитель салона № 1 (209-645)
FM19	70 A	BP1	Предохранитель салона (645)
FM20	60 A	BP13	Предохранитель салона № 3 (209-290-645)
FM21	60 A	BP12	Предохранитель электропитания - предохранитель отключения потребителей электроэнергии (260-645-710) в салоне № 2
FM22	80 A	BP18	Предохранитель обогрева ветрового стекла (612-629)
FM23	60 A	BP2	Предохранитель очистителя ветрового стекла и стояночного тормоза с электроприводом

Предохранители и Реле

БЛОК ПРЕДОХРАНИТЕЛЕЙ И РЕЛЕ 597 (В МОТОРНОМ ОТСЕКЕ)



Назначение реле (в зависимости от уровня комплектации)

Двигатель F4RT

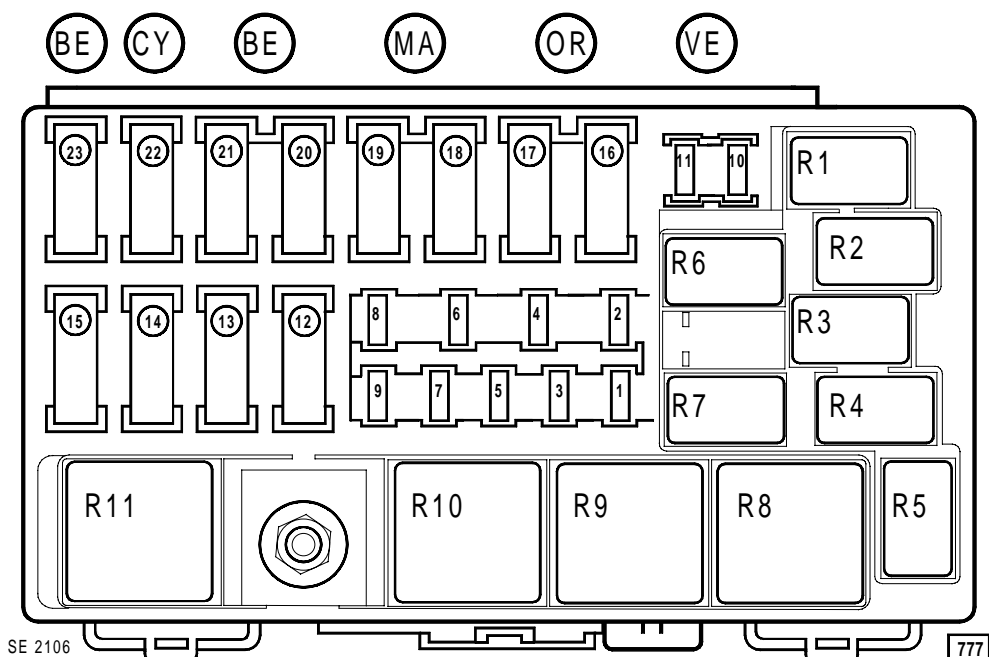
№	Назначение
R1	Реле дополнительного подогрева 1 (1067-898)
R2	Реле водяного электронасоса (369-573)
R3	Реле электроventильатора (700) на автомобилях с кондиционером
R4	Не используется
R5	Не используется
R6	Реле топливного насоса (236)
R7	Реле подогревателя (системы вентиляции картерных газов) (772)
R8	Реле блокировки впрыска (238)
R9	Реле поршневого компрессора (764)
R10	Реле электроventильатора (234) на автомобилях с кондиционером
R11	Реле дополнительного подогрева 2 (1068-1072-1073)

Двигатель V4Y

№	Назначение
R1	Не используется
R2	Реле электроventильатора (234) на автомобилях с кондиционером
R3	Не используется
R4	Не используется
R5	Не используется
R6	Реле топливного насоса (236)
R7	Реле защиты шагового электродвигателя регулятора холостого хода (1315)
R8	Реле блокировки впрыска (983)
R9	Реле электроventильатора (700) на автомобилях с кондиционером
R10	Реле электроventильатора (234) на автомобилях с кондиционером
R11	Не используется

Предохранители и Реле

БЛОК ПРЕДОХРАНИТЕЛЕЙ И РЕЛЕ (597) (В МОТОРНОМ ОТСЕКЕ)



Назначение реле (в зависимости от уровня комплектации)

Двигатель G9T

№	Назначение
R1	Реле дополнительного подогрева 1 (1067-898)
R2	Не используется
R3	Не используется
R4	Не используется
R5	Реле дополнительного подогрева 3 (1069-1074)
R6	Реле топливного насоса (236)
R7	Реле подогревателя дизельного топлива (450)
R8	Реле блокировки впрыска (238 или 983)
R9	Реле малой скорости электровентилятора (700) на автомобилях с кондиционером
R10	Реле электровентилятора (234) на автомобилях с кондиционером
R11	Реле дополнительного подогрева 2 (1068-1072-1073)

Двигатель P9X

№	Назначение
R1	Реле дополнительного подогрева 1 (1067-898)
R2	Реле электровентилятора (234) на автомобилях с кондиционером
R3	Не используется
R4	Не используется
R5	Реле дополнительного подогрева 3 (1069-1073)
R6	Не используется
R7	Реле подогревателя дизельного топлива (450)
R8	Реле блокировки впрыска (238)
R9	Реле электровентилятора (700) на автомобилях с кондиционером
R10	Реле электровентилятора (234) на автомобилях с кондиционером
R11	Реле дополнительного подогрева 2 (1068-1072-1074)